

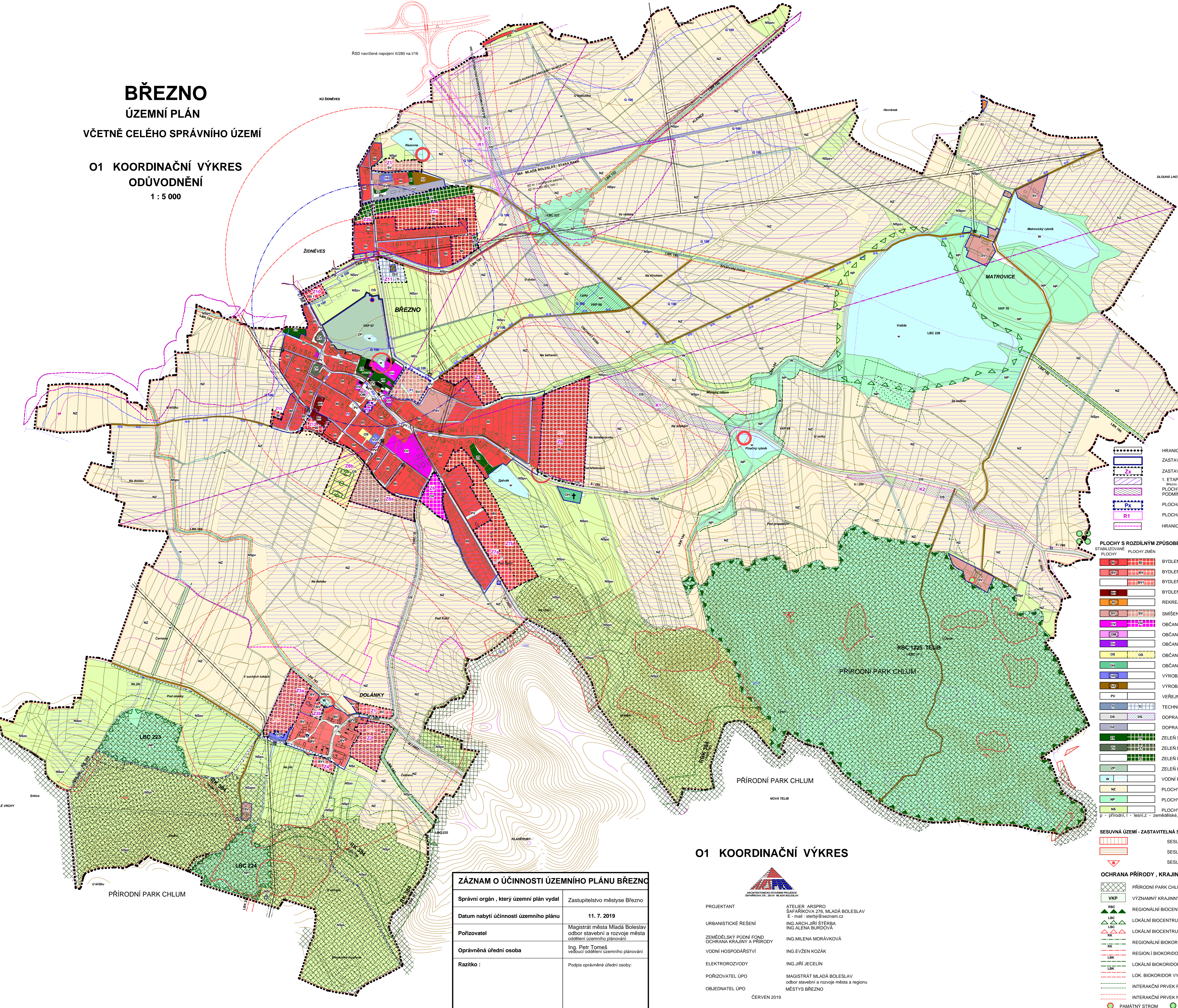
BŘEZNO

ÚZEMNÍ PLÁN

VČETNĚ CELÉHO SPRÁVNÍHO ÚZEMÍ

01 KOORDINAČNÍ VÝKRES ODŮVODNĚNÍ

1 : 5 000



HRANICE ŘEŠENÉHO ÚZEMÍ
ZASTAVĚNÉ ÚZEMÍ
ZASTAVITELNÉ PLOCHY
1. ETAPA ZÁSTAVBY
PLOCHY, V NICHŽ JE ROZHODOVÁNÍ O ZMĚNÁCH V ÚZEMÍ
PODMÍNĚNO ZPRACOVÁNÍM ÚZEMNÍ STUDIE A DOHODOU O PARCELACI

PLOCHA PŘESTAVBY
PLOCHA ÚZEMNÍ REZERVY
HRANICE KÚ BŘEZNO - DOLÁNKY

PLOCHY S ROZLIČNÝM ZPŮSOBEM VYUŽITÍ
STABILIZOVANÉ PLOCHY PLOCHY ZMĚN

BYDLENÍ PŘÍMĚSTSKÉ	BYDLENÍ VENKOVSKÉ	BYDLENÍ VENKOVSKÉ SPECIFICKÉ	BYDLENÍ HROMADNÉ	REKREACE INDIVIDUÁLNÍ	SMÍŠENÉ OBYTNÉ VENKOVSKÉ	OBČANSKÉ VYBAVENÍ VEŘEJNÉ	OBČANSKÉ VYBAVENÍ KOMERČNÍ	OBČANSKÉ VYBAVENÍ SPECIFICKÉ	OBČANSKÉ VYBAVENÍ SPORTOVNÍ	OBČANSKÉ VYBAVENÍ - HRBITOV	VÝROBA A SKLADOVÁNÍ - DROBNÁ A REM. VÝR.	VÝROBA A SKLADOVÁNÍ - ZEMĚDĚLSKÁ VÝR.	VEŘEJNÁ PROSTRANSTVÍ	TECHNICKÁ INFRASTRUKTURA	DOPRAVNÍ INFRASTRUKTURA - SILNICE	DOPRAVNÍ INFRASTRUKTURA - DRAŽNÍ	ZELEŇ SOUKROMÁ A VYHRAZENÁ	ZELEŇ NA VEŘEJNÝCH PROSTRANSTVÍCH	ZELEŇ IZOLAČNÍ A OCHRANNÁ	ZELEŇ PŘÍRODNÍHO CHARAKTERU	VODNÍ PLOCHY, VODNÍ TOKY	PLOCHY ZEMĚDĚLSKÉ	PLOCHY PŘÍRODNÍ	PLOCHY SMÍŠENÉ		
o - ochranná																										

o - ochranná
p - přírodní, l - lesní, z - zemědělská, v - vodohospodářská

SESVUNÁ ÚZEMÍ - ZASTAVITELNÁ SE SPECOPATŘENÍM V ZAKLADÁNÍ
SESVUNÉ ÚZEMÍ AKTIVNÍ - POLYGON
SESVUNÉ ÚZEMÍ POTENCIÁLNÍ - POLYGON
SESVUNÉ ÚZEMÍ AKTIVNÍ - BOD

OCHRANA PŘÍRODY, KRAJINY A ÚSES
PŘÍRODNÍ PARK CHLUM
VÝZNAMNÝ KRAJINNÝ PRVEK - NÁVRH K REGISTRACI
REGIONÁLNÍ BIOCENTRUM VYMEZENÉ
LOKÁLNÍ BIOCENTRUM VYMEZENÉ
LOKÁLNÍ BIOCENTRUM NAVRŽENÉ
REGIONÁLNÍ BIODOKOR VYMEZENÝ FUNKČNÍ
REGIONÁLNÍ BIODOKOR VYMEZENÝ ČÁSTEČNĚ FUNKČNÍ
LOKÁLNÍ BIODOKOR VYMEZENÝ FUNKČNÍ
LOK. BIODOKOR VYMEZENÝ ČÁSTEČNĚ FUNKČNÍ
INTERAKČNÍ PRVEK FUNKČNÍ
INTERAKČNÍ PRVEK NAVRŽENÝ
PAMÁTNÝ STROM
VÝZNAMNÉ STROMY

DOPRAVNÍ INFRASTRUKTURA
STAV NÁVRH
SILNICE I. TŘÍDY
SILNICE II. a III. TŘÍDY
ÚČELOVÉ KOMUNIKACE
KORIDOR PŘEL. KOM II/280 š.40m v ZUR š.180m
KORIDOR PŘEL. KOM II/280 (ZUR) š.180m
REGIONÁLNÍ CYKLOTRASY
TURISTICKÉ TRASY
AUTOBUSOVÁ ZASTÁVKA
ZASTÁVKA NA ŽELEZNICI

TECHNICKÁ INFRASTRUKTURA
NADZEMNÍ EL. VEDENÍ VN 22kV
TRAFOSTANICE
RADIOTELEFONNÍ PAPRSEK
VODOVODNÍ RÁD
KANALIZAČNÍ RÁD
ČOV
ČERPAČÍ STANICE
SDĚLOVACÍ HLAVNÍ KABEL Telefonica O2
RADIOTELEFONNÍ PAPRSEK

LIMITY VYUŽITÍ ÚZEMÍ A OSTATNÍ LIMITUJÍCÍ JEVI
KULTURNÍ LIMITY
KULTURNÍ PAMÁTKY EVIDOVANÉ V ÚSTŘEDNÍM SEZNAMU NKP ČR
DTTO - SOCHY
ARCH.HODNOTY-OBJEKTY,KRÍŽKY,PAMÁTNÍKY

PŘÍRODNÍ LIMITY
LES
50 m VZDÁLENOST OD HRANICE LESA

VODNÍ HOSPODÁŘSTVÍ
ZÁPLAVOVÉ ÚZEMÍ Q100
AKTIVNÍ ZÓNA ZÁPLAVOVÉHO ÚZEMÍ
POZOROVACÍ VRT ČHMÚ
OBECNÍ STUJNA - DOLÁNKY
OCHRANNÉ PÁSMO 500m POZOR. VRTU ČHMÚ
MELIOROVANÁ PLOCHA
ZDROJ POŽÁRNÍ VODY

TECHNICKÉ LIMITY
OCHRANNÉ PÁSMO DOPRAVNÍCH TRAS A ZAŘÍZENÍ
OCHRANNÉ PÁSMO TECHNICKÉ INFRASTRUKTURY

OCHRANA PODZEMNÍCH A PОВRCHOVÝCH VOD
CELÉ KÚ BŘEZNO A DOLÁNKY
LEŽÍ VE III.OCHRANNÉM PÁSMU ZDROJU PÍTNÉ VODY

OCHRANA NEROSTNÝCH SUROVIN
CELÉ KÚ BŘEZNO A DOLÁNKY SE NACHÁZÍ V PROGNOZNÍM LOŽISKU ČERNÉHO UHLÍ

OSTATNÍ LIMITY
DOSAHOVÁ VZDÁLENOST ZE ZDROJE POŽÁRNÍ VODY

01 KOORDINAČNÍ VÝKRES

ZÁZNAM O ÚČINNOSTI ÚZEMNÍHO PLÁNU BŘEZNO	
Správní orgán , který územní plán vydal	Zastupitelstvo městyse Brezno
Datum nabytí účinnosti územního plánu	11. 7. 2019
Pořizovatel	Magistrát města Mladá Boleslav odbor stavební a rozvoje města oddělení územního plánování
Oprávněná úřední osoba	Ing. Petr Tomáš vedoucí oddělení územního plánování
Razítko :	Podpis oprávněné úřední osoby:

PROJEKTANT
ATELIER ARS PRO
SAFÁŘKOVA 220, MLADÁ BOLESLAV
E - mail : sterbji@seznam.cz

URBANISTICKÉ ŘEŠENÍ
ING. ARCH. JIŘÍ ŠTĚRBA
ING. ALENA BURDOVÁ

ZEMĚDĚLSKÝ PŮDNÍ FOND
OCHRANA KRAJINY A PŘÍRODY
ING. MILENA MORÁVKOVÁ

VODNÍ HOSPODÁŘSTVÍ
ELEKTROVODY
ING. EVŽEN KOZÁK
ING. JIŘÍ JECELÍN

POŘIZOVATEL ÚPO
OBJEDNATEL ÚPO
MAGISTRÁT MLADÁ BOLESLAV
odbor stavební a rozvoje města a regionu
MĚSTYS BŘEZNO

ČERVEN 2019